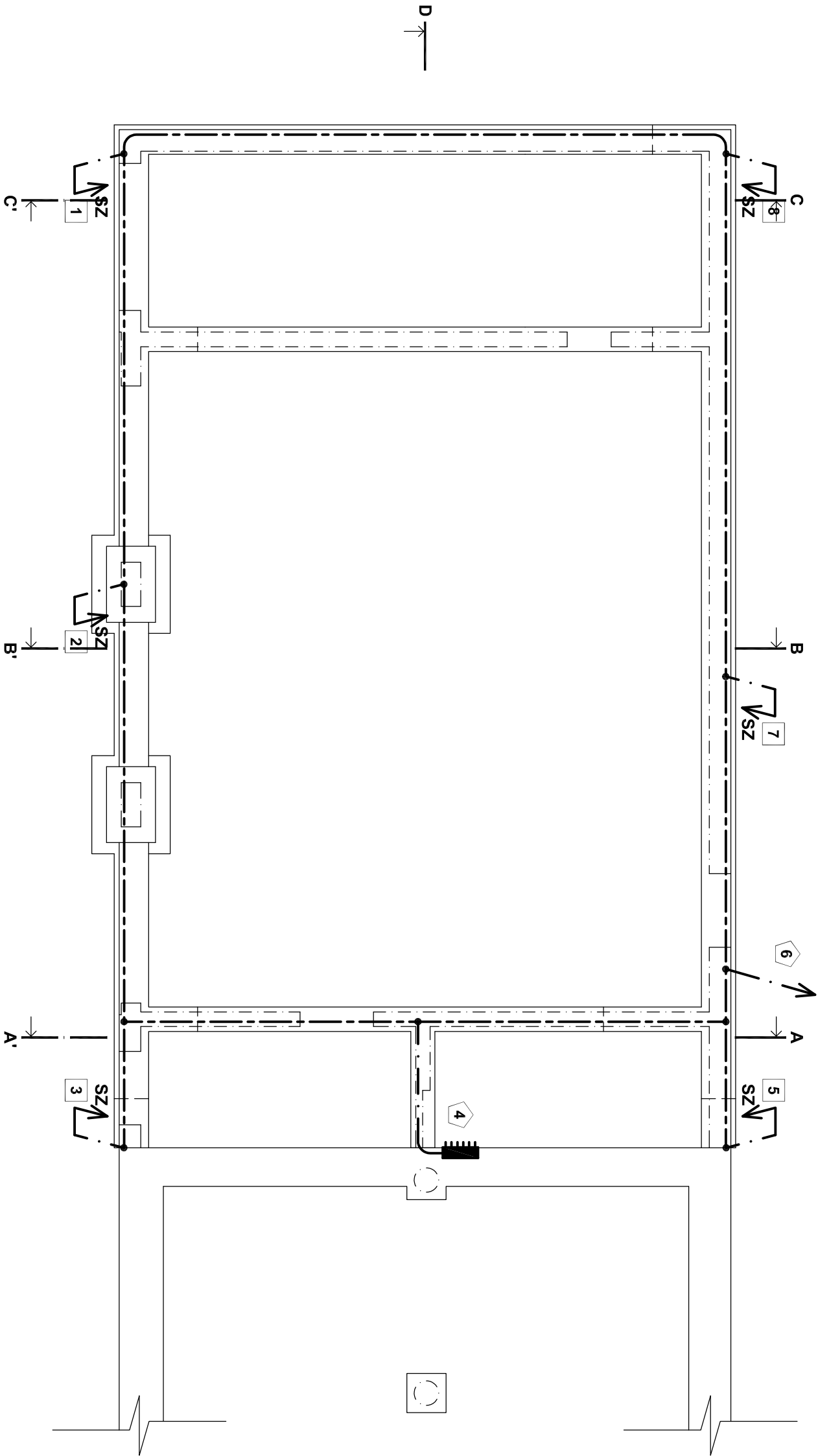


PŮDORYS ZÁKLADŮ - NAVRHOVANÝ STAV; M 1:100

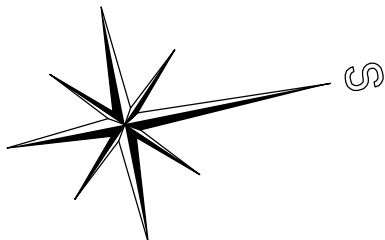


LEGENDA:

- ZEMNÍČ - ŽÁROVĚ ZINKOVANÝ OCELOVÝ PÁSEK Fezn 30x4 mm
- SPOJENÍ UZEMŇOVACÍCH VODIČŮ (SVAR, SVORKA, SROZ, SRO3, SS ...)
- UZEMŇOVACÍ PŘÍVOD - ŽÁROVĚ ZINKOVANÝ DRÁT Fezn Ø 10 mm
- UZEMŇOVACÍ PŘÍVOD PRO HOS - ŽÁROVĚ ZINKOVANÝ DRÁT Fezn Ø 8 mm
- SZ ZKUŠEBNÍ SVORKA, OCHRANNÝ ÚHELNÍK
- SO SVORKA OKAPOVÁ
- EKVIPOTCENČALNÍ SVORKOVNICE V KRABICI
- 1 OZNAČENÍ UZEMŇOVACÍHO PŘÍVODU PRO HROMOSVOD
- 4 OZNAČENÍ UZEMŇOVACÍHO PŘÍVODU PRO HOS

POZNÁMKA :

- MINIMÁLNÍ DÉLKA SVARU ZEMNÍČE JE 30 mm
 - UZEMŇOVACÍ PŘÍVODY SE PROVEDOU Z DRÁTU Fezn Ø 10 mm
 - UZEMŇOVACÍ PŘÍVODY SE VYVEDOU TAK, ABY PŘÍPOJENÍ ZKUŠEBNÍ SVORKY BYLO MINIMÁLNĚ 0,6 m NAD UPRAVENÝM TERÉNEM
 - VŠECHNY SPOJE ZEMNÍČŮ A PODZEMNÍ SPOJE UZEMŇOVACÍ PŘÍVODŮ SE MUSÍ CHRÁNIT PROTI KORÓZI PASIVNÍ OCHRANOU (NAPŘ. ASFALTOVOU ZALIVKOU, LITÍ PŘYSKYŘIČI, ANTIKOROZNÍ PÁSKOU APOD.)
 - PŘÍVODY OD ZÁKLADOVÝCH ZEMNÍČŮ SE MUSÍ CHRÁNIT PROTI KORÓZI PASIVNÍ OCHRANOU (NAPŘ. PLASTOVOU IZOLACÍ) NA PŘECHODU ZE ZEMĚ NA POUVRCH NEJMÉNĚ 100 cm V ZEMI A 20 cm NAD POUVRCHEM
 - ZEMNÍČ PROPOLIT S OCELOVOU VÝSTUŽÍ V LITÝCH BETONECH A VÝSTUŽÍ V MIKROPILOTECH
 - HODNOTA ZEMNÍHO ODPORU ZA NORMÁLNÍCH PODMÍNEK DO 10Ω
 - UZEMŇOVACÍ PŘÍVOD Č. 4 K HOP VYVĚST 0,5m NAD ČISTOU PODLAHOU V 1.P
 - UZEMŇOVACÍ PŘÍVOD Č. 6 K HOP VYVĚST 0,5m NAD VENKOVNÍM TERÉN
- VÝVOD SLOUŽÍ PRO PŘÍPOJENÍ OCELOVÉ KONSTRUKCE VENKOVNÍHO VRÁTKU



Kreslil	Vypracoval	Obj. projektant
Ing. Kamil Novotný	Ing. Kamil Novotný	Ing. Martin Dvořák
Obec	Tršice	Obec Tršice, Tršice 50, 783 57 Tršice
Investor	Obec Tršice, Tršice 50, 783 57 Tršice	
Akce	Stavební úprava objektu hasičské zbrojnice Tršice	
Objekt	SO01	
Profese	Silnoproudá elektrotechnika	
Název výkresu	INSTALAČNÍ VÝKRES UZEMNĚNÍ	
Měřítko	1:100	Číslo výkresu D.1.4.3.13